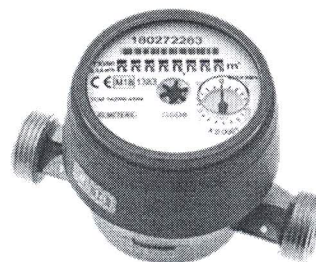


mod.

GSD8

Getto singolo quadrante asciutto
Single jet-super dry



Disponibile versione
acqua calda 30-90°C

*Available version
for hot water 30-90°C*

ITA mod. GSD8

Getto singolo, quadrante asciutto, lettura diretta su 8 rulli numeratori. Realizzato nelle versioni per acqua fredda (50°C) e calda (90°C) nei calibri \varnothing 15 e 20 mm (1/2" e 3/4"). Quadrante girevole a 360°.

ES mod. GSD8

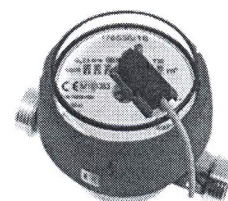
Chorro único, esfera seca, lectura directa sobre 8 rodillos numerados. Construido en las versiones para agua fría (50°C) y caliente (90°C) en los calibres \varnothing 15 y 20 mm (1/2" y 3/4"). Relojería orientable a 360°.

ENG mod. GSD8

Single jet, dry dial, direct reading on 8 numerical rolls. Produced in the versions for cold water (50°C) and hot water (90°C) in the diameters 15 and 20 mm (1/2" - 3/4"). 360° rotating dial.

FRA mod. GSD8

Jet unique, cadran sec à lecture directe sur 8 rouleaux numériques, disponible en la version pour eau froide (50°C) ou eau chaude (90°C) et en 2 calibres 15 ou 20 mm (1/2" ou 3/4"), cadran orientable à 360°.



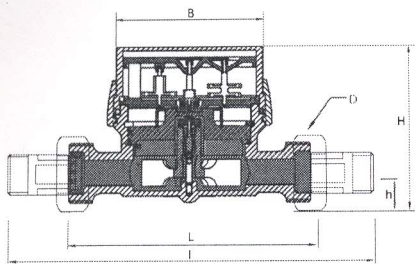
Disponibile versione
lancia impulsi REED

*Available REED pulse
output version*

Caratteristiche tecniche - Technical features

Calibro Size	DN	mm in	15 (1/2")	15 (1/2")	20 (3/4")
Portata di sovraccarico Overload flow rate	Q4	m³/h	2	3,12	5
	Q3	m³/h	1,6	2,5	4
R=100H ↑ Portata di transizione Transitional flow rate	Q2	l/h	25,6	40	64
	Q1	l/h	16	25	40
R=160H ↑ Portata di transizione Transitional flow rate	Q2	l/h	16	25	40
	Q1	l/h	10	15,63	25
Lettura minima Min reading		l	0,05		
Lettura massima Max reading		m³	99.999		
Pressione max ammissibile Max admissible pressure MAP		bar	16		

Dimensioni e pesi - Dimensions and Weights



Calibro Size	mm in	15 (1/2")	15 (1/2")	15 (1/2")	20 (3/4")
L	mm	80	110	115	130
l	mm	160	190	195	228
H	mm	73	73	73	73
h	mm	18	18	18	18
B	mm	85	85	85	85
D Filettatura Threading	mm	3/4"	3/4"	7/8"-3/4"	1"
Filettatura Threading	EN ISO 228-1 2003				
Pesi Weight	kg	0,60	0,85	0,70	0,85
	senza raccordi without unions	kg	0,45	0,50	0,55
				0,55	0,60

Versione base - Basic version

- R100-H ↑ R50-VH→
- Disponibile in versione per acqua fredda 0°C-50°C e per acqua calda 30°C-90°C
- Trasmissione magnetica
- Lettura diretta su 8 rulli numeratori
- Quadrante asciutto orientabile a 360°

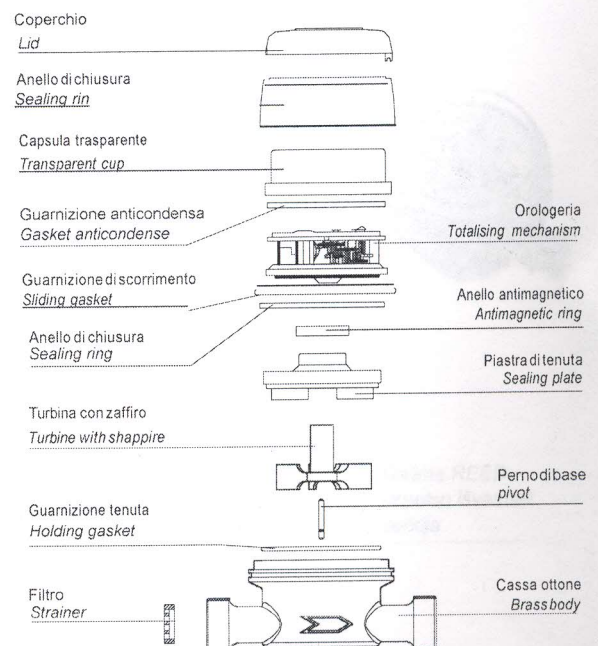
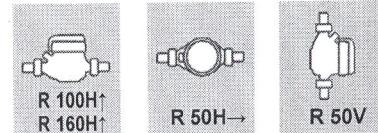
- R100-H ↑ R50-VH→
- Available for cold water 0°C-50°C and for hot water 30°C-90°C
- Magnetic transmission
- Direct reading on 8 numeric rolls
- 360° rotating dry dial

Su richiesta - Upon request

- R160-H ↑ R50-VH→
- Predisposizione per montaggio sistema lancia-impulsi
- Equipaggiato con sistema lancia-impulsi
- Protezione anti frode magnetica
- Coperchio

- R160-H ↑ R50-VH→
- Pre-equipped for pulse emitter device mounting
- Equipped with pulse emitter device
- Anti-magnetic fraud protection
- Lid

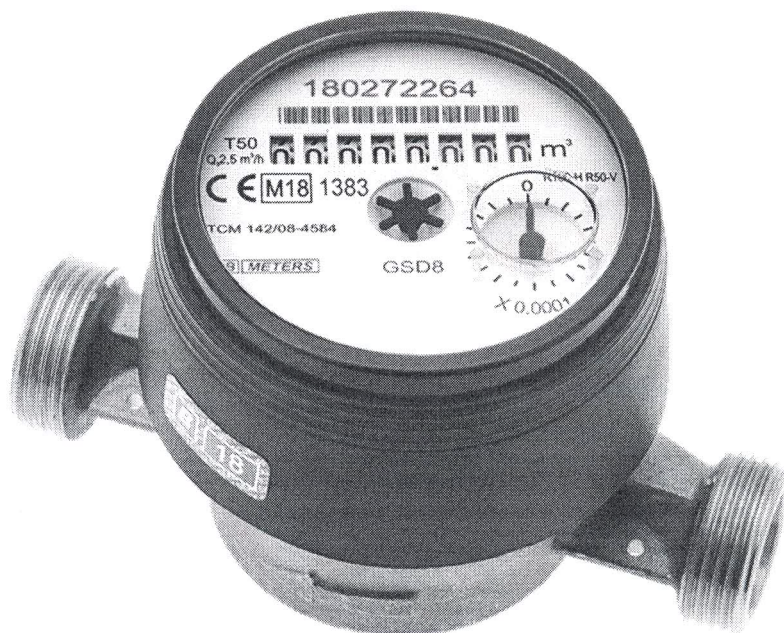
Posizione d'installazione - Installation position



mod.

GSD8

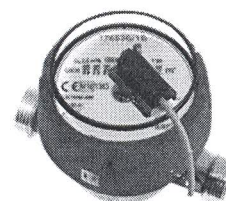
Viensrautis sauso tipo



Galima versija
karštam vandeniui
30-90°C

LT mod. GSD8

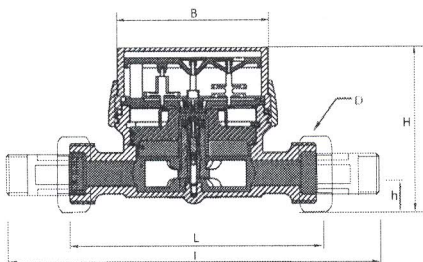
Viensrautis, sauso tipo,
tiesioginis nuskaitymas
pagal 8 skaitmeninius
ritinius Pagaminta šalto
vandens (50 °C) ir karšto
vandens (90 °C) 15 ir 20
mm (1/2 "- 3/4") skersmens
versijose.
360° sukamasis cilindras.



Galima REED
impulso išvesties
versija

Dydis DN		mm	15 (1/2")	15 (1/2")	20 (3/4")
	Didžiausias debitas Q4	m³/val.	2	3,12	5
	Nuolatinis debitas Q3	m³/val.	1,6	2,5	4
R=100H ↑	Pereinamasis debitas Q2	l/val.	25,6	40	64
	Mažiausias debitas Q1	l/val.	16	25	40
R=160H ↑	Pereinamasis debitas Q2	l/val.	16	25	40
	Mažiausias debitas Q1	l/val.	10	15,63	25
Minimalus nuskaitymas		l	0,05		
Maksimalus nuskaitymas		m³	99,999		
Maksimalus leistinas slėgis MLS		bar	16		

Matmenys ir svoris



Dydis		mm	15 (1/2")	15 (1/2")	15 (1/2")	20 (3/4")
L	mm	80	110	115	130	
	mm	160	190	195	228	
H	mm	73	73	73	73	
h	mm	18	18	18	18	
B	mm	85	85	85	85	
Srieginis siūlas		mm	3/4"	3/4"	7/8"-3/4"	1"
Svoris	su jungtimis	kg	0,60	0,65	0,70	0,85
	be jungčių	kg	0,45	0,50	0,55	0,60

rieginiai siūlai EN ISO 228-1:2003

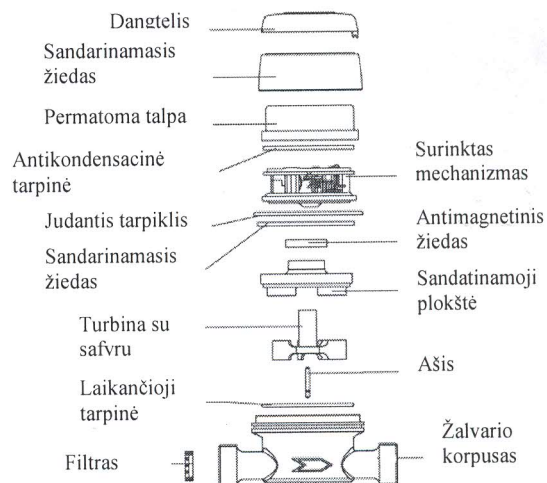
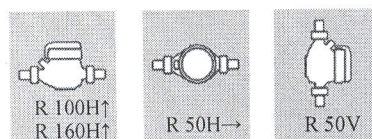
Pagrindinė versija

- R100-H ↑ R50-VH →
- Tinka šaltam vandeniui 0°C-50°C ir karštam vandeniui 30°C-90°C
- Magnetinė transmisija
- Tiesioginis nuskaitymas 8 skaitmeninių ritinių
- 360° sukamasis sauso tipo cilindras

Pagal užklausa

- R160-H ↑ R50-VH →
- Parengtas impulsinių prietaisų montavimui
- Įrengtas impulsinis prietaisas
- Antimagnetinė apsauga nuo sukčiavimo
- Dangtelis

Montavimo padėtis



60 psi.

Impulsinio prietaiso techninė informacija.

2018 m. liepos 27 d.

Iš anglų į lietuvių kalbą išvertė UAB „Kesko Senukai Lithuania“ vertėja Natalja Stepanenko.

Aš, vertėja Natalja Stepanenko, patvirtinu, kad šis vertimas yra teisingas.

Natalja Stepanenko

(vertėjo vardas, pavardė, parašas)

Surišta, sunumeruota ir vertėjo parašu patvirtinta. Lapų skaičius, įskaitant kopiją, yra 4.

Vertėja
Natalja Stepanenko